



INFORMACE PRO NOVÉ STUDENTY MAGISTERSKÉHO STUDIJNÍHO PROGRAMU V AKADEMICKÉM ROCE 2020/2021

VYSOKÁ ŠKOLA EKONOMICKÁ V PRAZE

FAKULTA FINANCÍ A ÚČETNICTVÍ

Fakulta financí a účetnictví

Vysoká škola ekonomická v Praze

Informace pro nové studenty
navazujícího magisterského
studijního programu
Akademický rok 2020/2021

Aktuální elektronická verze je ke stažení na <http://ffu.vse.cz>
Další informace naleznete na webových stránkách univerzity www.vse.cz
Informační systém univerzity naleznete na adrese <http://insis.vse.cz>

Obsah

Obsah Důležité termíny	3
Důležité stručné informace	4
Základní struktura Vysoké školy ekonomické v Praze	5
Sídla a budovy VŠE v Praze	6
Vedení Fakulty financí a účetnictví a kateder	9
Děkanát a studijní oddělení fakulty	11
Organizace studia na FFÚ	12
Studijní programy a studijní plány	13
Studijní program (hlavní specializace) a vedlejší specializace	14
Studium v zahraničí Stipendia	16
Etický kodex fakulty	18
Omluvy studijních povinností Přerušování studia	19
Uznávání studijních povinností Poplatky za studium Studijní předpisy	20
Studijní plány	21

Důležité termíny

Registrace předmětů na ZS 2020/2021 do 1. září 2020



PŘIHLAŠOVÁNÍ DO VEDLEJŠÍ SPECIALIZACE (VS)

1. června 2020 – 19. srpna 2020 na ZS 2020/2021

30. listopad 2020 – 6. leden 2021 na LS 2020/2021

ZÁPIS DO STUDIA

Distanční formou dle pokynů studijního oddělení.

ZAČÁTEK VÝUKY

Pondělí 21. září 2020 (první týden je lichý)

Důležité stručné informace

ZÁPIS DO STUDIA

Zápis do studia provede studijní referentka na základě plné moci zaslané studentem. Student bude povinen v prvních dvou týdnech září 2020 dle pokynů studijního oddělení doložit ukončení svého bakalářského vzdělání, v odůvodněných případech lze termín doložení bakalářského vzdělání posunout nejpozději do 15. 10. 2020. V případě, že student bakalářské vzdělání v těchto termínech nedoloží, bude mu studium ukončeno.



Dosažené bakalářské vzdělání uchazeč doloží:

- úředně ověřenou kopií vysokoškolského diplomu,
- v případě, že absolvent dosud neobdržel diplom, předloží potvrzení o vykonání státní bakalářské zkoušky (včetně obhajoby bakalářské práce) a úředně ověřenou kopii diplomu doloží studijní referentce po vydání diplomu,
- absolventi bakalářského studijního programu v zahraničí předloží úředně ověřenou kopii dokladu o uznání zahraničního vzdělání a kvalifikace v ČR.

Potvrzení o studiu dostanou studenti od svých studijních referentek v jejich úředních hodinách, viz strana 12.

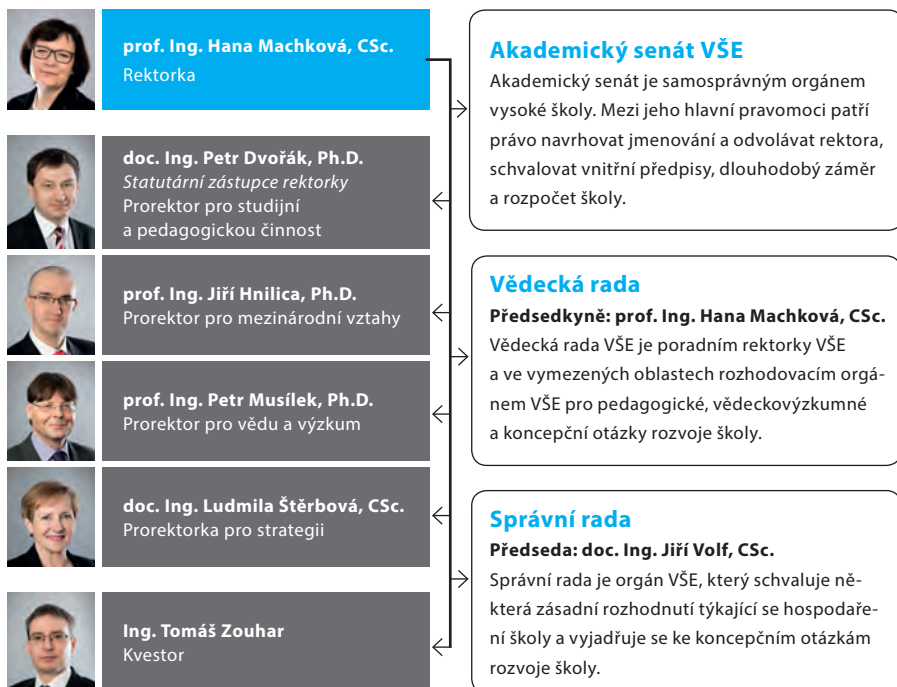
Každý student obdrží **multifunkční identifikační kartu**, která slouží kromě identifikace k placení v menzách VŠE, opravňuje ke vstupu do studoven knihovny, je zapotřebí pro využití reprografické techniky. Studenti, kteří absolvovali bakalářské studium na VŠE již multifunkční identifikační kartu mají, ostatní studenti si kartu vyřídí na začátku září dle pokynů z centra informatiky. Případně dále v úředních hodinách pracoviště správy identifikačních karet centra informatiky VŠE v Praze (místnost SB 22).

REGISTRACE PŘEDMĚTŮ

Do 1. září 2020 je třeba provést registrace předmětů na zimní semestr 2020/2021. Předměty v rozvrhu si musí student zaregistrovat přes Integrovaný studijní informační systém (InSIS) na <http://insis.vse.cz>. Po ukončení registrace předmětů může student využít 3. kola zápisu předmětů, podrobné informace o harmonogramu registrací předmětů lze nalézt na stránkách školy (úřední deska – složka Harmonogramy: <https://ffu.vse.cz/uredni-deska/harmonogramy>). K registraci je zapotřebí uživatelské jméno a heslo. Uživatelské jméno a heslo je stejné jako u elektronické přihlášky studenta.

Předměty lze vybrat dle názvu nebo kódu předmětu (identu), nebo předměty lze také přidávat pomocí výběru předmětů ze skupin studijního plánu (viz InSIS). **Přehled povinných předmětů** jednotlivých studijních programů – hlavních specializací (HS) lze nalézt ve vzorových studijních plánech v této brožuře nebo detailně v InSIS na adrese: <http://insis.vse.cz>.

Základní struktura Vysoké školy ekonomické



FAKULTA FINANCÍ A ÚČETNICTVÍ (FFU)

<http://ffu.vse.cz>

Děkan: doc. Ing. Ladislav Mejzlík, Ph.D.

Fakulta nabízí studium programů zaměřených na širokou oblast financí včetně bankovníctví, pojišťovnictví a měnové politiky, na oblast manažerského a finančního účetnictví včetně auditingu.

FAKULTA MEZINÁRODNÍCH VZTAHŮ (FMV)

<http://fmv.vse.cz>

Děkan: doc. Ing. Josef Taušer, Ph.D.

Fakulta na základě jednotného ekonomického standardu VŠE rozvíjí studium a vědecko-výzkumnou činnost ve třech oblastech: mezinárodní obchod, mezinárodní politika a obchodní a mezinárodní právo směřované především na ekonomickou oblast.

FAKULTA PODNIKOHOSPODÁŘSKÁ (FPH)

<http://fph.vse.cz>

Děkan: prof. Ing. Ivan Nový, CSc.

Fakulta je svou pedagogickou a vědecko-výzkumnou činností zaměřena na oblast ekonomiky a řízení podnikatelských subjektů – od malých a středních podniků (včetně živnostenských), přes střední a velké podniky až po multinacionální firmy. Dále se fakulta zabývá i ekonomikou a managementem dalších organizací a institucí, zejména pak v neziskové sféře.

FAKULTA INFORMATIKY A STATISTIKY (FIS)

<http://fis.vse.cz>

Děkan: prof. Ing. Jakub Fischer, Ph.D.

Fakulta sdružuje katedry a studijní programy zabývající se informačními systémy a statistickými, ekonometrickými i dalšími matematickými metodami aplikovanými ve všech oblastech hospodářského života.

NÁRODOHOSPODÁŘSKÁ FAKULTA (NF)

<http://nf.vse.cz>

Děkan: prof. Ing. Zdeněk Chytil, CSc.

Fakulta nabízí studium v širokém spektru předmětů ekonomických a společenských věd, tak aby absolventi jako ekonomové byli schopni pružně reagovat na požadavky hospodářské praxe a pracovních trhů.

FAKULTA MANAGEMENTU (FM)

<http://www.fm.vse.cz>

Děkan: doc. Ing. Vladislav Bína, Ph.D.

Fakulta managementu v Jindřichově Hradci je jedinou mimopražskou fakultou VŠE. Studenti se mohou specializovat na jednu z následujících oblastí: management podnikové sféry, management veřejných služeb, informační management, management ve zdravotnictví.

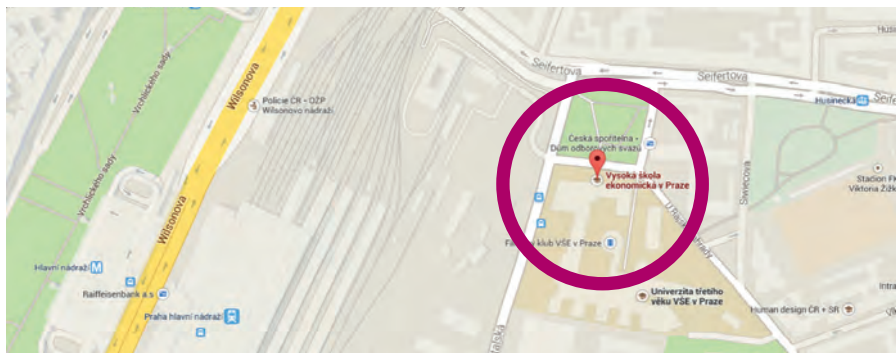
Sídla a budovy VŠE

AREÁL NA ŽIŽKOVĚ

nám. Winstona Churchilla č. 4, Praha 3 – Žižkov

Dopravní spojení:

- tramvají číslo 5, 9, 15 a 26 do zastávky Husinecká,
- autobusem číslo 135 do zastávky náměstí Winstona Churchilla,
- pěšky Seifertovou ulicí z Hlavního nádraží nebo z Masarykova nádraží,
- autem – parkování je možné pouze na vyhrazených placených parkovištích (nikoli v „modrých zónách“, které jsou určeny pouze pro rezidenty s kartou)



SB – Stará budova – zde jsou umístěny:

- učebny zejména pro výuku cvičení a seminářů, rovněž pro přednášky menších kurzů,
- v přízemí tělocvična a výpočetní centrum,
- v mezaninu ekonomická knihovna,
- v 1. a 2. patře klidové zóny pro relaxaci a samostudium studentů



NB – Nová budova – zde jsou umístěny:

- v přízemí posluchárny A, B, C, D, Vencovského a Likešova aula,
- v prvním patře kanceláře učitelů a administrativních pracovníků, děkanát a studijní oddělení Fakulty financí a účetnictví,
- v prvním patře kanceláře rektorky, prorektorů a rektorát.



RB – Rajská budova – zde jsou umístěny:

- v 1. patře prodejna knih a posluchárna RB 101 a učebny RB,
- ve 2. patře učebny RB,
- v 5. patře oddělení zahraničních styků.



IB – Budova Italská – zde jsou umístěny:

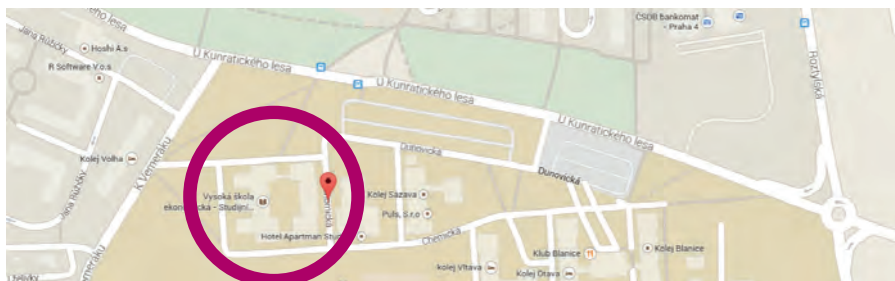
- v 1. patře pobočka České spořitelny, vchody do menzy,
- ve 3. patře CTVS, Akademický klub, Unie studentů.

AREÁL NA JIŽNÍM MĚSTĚ

Ekonomická 957, Praha 4 – Jižní Město

Dopravní spojení:

- autobusem č. 177 ze stanice metra Chodov (trasa C) do stanice Volha,
- autobusem č. 177 ze stanice metra Opatov (trasa C) do stanice Volha,
- autem – parkování je možné na parkovišti před menzou, která je hned vedle školy; do areálu VŠE je povolen vjezd pouze dopravní obsluze.



JM – Jižní město – zde jsou ve dvou budovách – pravé A a levé B (hlavní vchod je v přízemí budovy A) umístěny:

- učebny končící dvojčíslím 01 až 49 (budova A), první číslice v označení učebny označuje podlaží, ve kterém se učebna nachází,
- učebny končící dvojčíslím 50 až 99 (budova B),
- tři posluchárny (číslo JM 103, JM 104, JM 105) ve vstupní hale budovy A (v prvním podlaží).



AREÁL NA JAROVĚ

Praha 3 – Žižkov

Dopravní spojení:

- tramvaji č. 9 do stanice Chmelnice.



SPORTOVNÍ AREÁL TŘEBEŠÍN

Na Třebešíně 3215/1, Praha 3 – Žižkov

Dopravní spojení:

- autobusem č. 133, 155 do stanice Třebešín.

Sportovní areál Třebešín

- tělocvična o rozloze 1 400 m² umožňuje umístit současně tři volejbalová nebo basketbalová hřiště, hřiště na házenou, florbal, sálový fotbal a další sporty,
- v hale je i umělá horolezecká stěna a sál se záze-
mím pro rehabilitační cvičení.



KOLEJE VYSOKÉ ŠKOLY EKONOMICKÉ

podrobněji na <http://suz.vse.cz>

● **Palachova kolej (Jarov I)**, Koněvova 196, 198, 200, 202, 130 00 Praha 3 ● **University Hotel** (Jeseniova 355/212, 130 00 Praha 3) ● **kolej Jarov II.** (Pod lipami 2603/43, 130 00 Praha 3) ● **Eislerova kolej (Jarov III.F)**, V zahrádkách 1953/67, 130 00 Praha 3 ● **Thalerova kolej (Jarov III.G)**, Jeseniova 1954/210, 130 00 Praha 3) ● **kolej Blanice** (Chemická 955, 148 00 Praha 4) ● **kolej Vltava** (Chemická 953, 148 00 Praha 4) ● **Rooseveltova kolej** (Strojnická 1430/7, 170 00 Praha 7)

Vedení fakulty a kateder



doc. Ing. Ladislav Mejzlik, Ph.D.
Děkan



doc. Ing. Marcela Zárybnická Žárová, CSc.
Proděkanka pro zahraniční vztahy,
statutární zástupce děkana



doc. Ing. Dana Dvořáková, Ph.D.
Proděkanka pro studijní
a pedagogickou činnost



doc. Ing. Leoš Víték, Ph.D.
Proděkan pro vědu, výzkum
a doktorské studium



Ing. Jana Vichová
Tajemnice fakulty

Akademický senát

Předseda: prof. Ing. Petr Marek, CSc.

Akademický senát fakulty je samosprávným zastupitelským orgánem. Jeho členové jsou voleni akademickou obcí fakulty (studenti a pedagogičtí pracovníci). Mezi jeho kompetence mj. patří schvalování rozpočtu, vnitřních předpisů fakulty, kontrola hospodaření, volba děkana fakulty, jeho odvolání atd. Fakultní senát má 15 členů, 10 akademických pracovníků a 5 studentů.

Vědecká rada

Vědecká rada fakulty je poradním a ve vymezených oblastech rozhodovacím orgánem děkana fakulty pro pedagogické, vědeckovýzkumné a koncepční otázky rozvoje fakulty.

Akreditační rada

Předsedkyně: doc. Ing. Dana Dvořáková, Ph.D.

Pedagogická rada je poradním orgánem děkana pro pedagogickou a studijní činnost. Předkládá děkanovi návrh na akreditaci předmětů vyučovaných katedrami fakulty a stanoviska k operativním i koncepčním otázkám studia.

Disciplinární komise

Předsedkyně: prof. Ing. Jana Fibířová, CSc.

Disciplinární komise vede disciplinární řízení se studenty, kteří se dopustili disciplinárního přešlapku, to je zaviněného porušení povinností stanovených právními předpisy nebo vnitřními předpisy VŠE a fakulty.

KATEDRA BANKOVNICTVÍ A POJIŠŤOVNICTVÍ[▶ http://kbp.vse.cz](http://kbp.vse.cz)**doc. RNDr. Jarmila Radová, Ph.D.**

Odborná specializace katedry v pedagogické činnosti je dlouhodobě zaměřena na tři základní linie: bankovníctví, pojišťovnictví, finanční trhy.

KATEDRA DIDAKTIKY EKONOMICKÝCH PŘEDMĚTŮ[▶ http://kdep.vse.cz](http://kdep.vse.cz)**Ing. Alena Králová, Ph.D.**

Katedra zajišťuje studium učitelství ekonomických předmětů. Předností tohoto studia je, že umožňuje získat současně dvě profesní kvalifikace – ekonomickou a pedagogickou.

KATEDRA FINANČÍ A OCEŇOVÁNÍ PODNIKU[▶ http://kfop.vse.cz](http://kfop.vse.cz)**Ing. Barbora Rýdlová, Ph.D.**

První odbornou specializací katedry je finanční management podnikatelských subjektů v úzké návaznosti na jejich ekonomiku, účetnictví a na makroekonomické úrovni na finanční prostředí podniku tvořené zejména daněmi, peněžním a kapitálovým trhem včetně trhu devizového. Druhou odbornou specializací katedry je oceňování podniku a jeho majetku.

KATEDRA FINANČNÍHO ÚČETNICTVÍ A AUDITINGU[▶ http://kfua.vse.cz](http://kfua.vse.cz)**doc. Ing. David Procházka, Ph.D.**

Katedra spolu s katedrou manažerského účetnictví a katedrou financí a oceňování podniku zabezpečují výukou naplnění profilu absolventa studijního programu Účetnictví a finanční řízení podniku.

KATEDRA MANAŽERSKÉHO ÚČETNICTVÍ[▶ http://kmu.vse.cz](http://kmu.vse.cz)**doc. Ing. Jaroslav Wagner, Ph.D.**

Základním rysem katedry je její silná vazba na reálné problémy podniků a jejich řízení. Její rozvoj je založen zejména na spolupráci s progresivními podniky a významnými odborníky z praxe, z nichž řada působí na katedře formou dílčích úvazků.

KATEDRA MĚNOVÉ TEORIE A POLITIKY[▶ http://kmtp.vse.cz](http://kmtp.vse.cz)**doc. Ing. Karel Brůna, Ph.D.**

Katedra je zaměřena na oblast peněžní teorie a centrálního bankovníctví, a to jak v domácí ekonomice, tak v mezinárodní sféře. Společně s katedrou bankovníctví a pojišťovnictví zabezpečuje program Bankovníctví a pojišťovnictví a s dalšími dvěma katedrami program Finance.

KATEDRA VEŘEJNÝCH FINANČÍ[▶ http://kvf.vse.cz](http://kvf.vse.cz)**prof. Ing. Alena Vančurová, Ph.D.**

Katedra jak v oblasti pedagogické tak i výzkumné pokrývá široké spektrum odborných disciplin, jak odpovídá různorodosti problémů veřejného sektoru. Zabývá se fiskální teorií a politikou, problematikou veřejných výdajů a výdajových programů, financováním neziskových odvětví a v neposlední řadě zdaněním a daňovou teorií a politikou.

Děkanát a studijní oddělení fakulty

STUDIJNÍ REFERENTKY

Studijní referentky vedou evidenci osobních a studijních dat studentů abecedně, příslušnost studenta ke studijní referentce vyplývá z počátečních písmen příjmení studenta.

ÚŘEDNÍ HODINY STUDIJNÍCH REFERENTEK

pondělí 8:30–11:30, 13:00–15:00

středa 8:30–11:30, 13:00–15:00

pátek 8:30–11:30

Při každé návštěvě studijní referentky musí mít student s sebou svoji identifikační kartu studenta.



STUDIJNÍ REFERENTKY:

- přebírají od studentů žádosti týkající se studia,
- upřesňují se studenty evidenci studijních výsledků,
- poskytují studentům potvrzení o studiu,
- poskytují informace o studiu.

ŽÁDOSTI TÝKAJÍCÍ SE STUDIJNÍCH ZÁLEŽITOSTÍ

Žádosti týkající se studijních záležitostí podávají studenti na studijní oddělení fakulty **výhradně elektronicky** prostřednictvím studijního informačního systému (**InSIS**) s výjimkou žádosti o uznání předmětů a žádosti o individuální zápis předmětu.

V žádosti je student povinen uvést:

- stručný předmět žádosti s příjmením své studijní referentky v závorce,
- text žádosti – vlastní obsah žádosti se zdůvodněním.



Hana Rasochová

Přiřazení studenti: **písmena A–Hn**
Místnost: **110/NB**
Telefonní číslo: **224 095 145**
E-mail: **rasoch@vse.cz**



Mgr. Lucie Horáčková, MBA

Přiřazení studenti: **písmena Ho–Lh**
(+ **mimořádné studium**)
Místnost: **110/NB**
Telefonní číslo: **224 095 144**
E-mail: **lucie.horackova@vse.cz**



Jana Stehlíková

Přiřazení studenti: **písmena Li–Si**
Místnost: **109/NB**
Telefonní číslo: **224 095 140**
E-mail: **stehliko@vse.cz**



Bc. Simona Korousová, DiS.

Přiřazení studenti: **Sj–Ž**
Místnost: **109/NB**
Telefonní číslo: **224 095 118**
E-mail: **simona.korousova@vse.cz**

Organizace studia na FFÚ

STUDIJNÍ PROGRAMY

Na Fakultě financí a účetnictví jsou vyučovány tři typy studijních programů:

- **bakalářské studium** – standardní délka 3 roky, absolventi získávají titul bakalář – Bc.
- **navazující magisterské studium** – standardní délka 2 roky, absolventi získávají titul inženýr – Ing., navazující magisterské studium probíhá v rámci jednotlivých studijních programů (hlavních specializací) a vedlejších specializací, fakulta nabízí 7 studijních programů – hlavních specializací (HS):
 - o program Bankovníctví a pojišťovnictví,
 - o program Finance,
 - o program Finance a oceňování podniku,
 - o program Finanční inženýrství
 - o program Účetnictví a finanční řízení podniku,
 - o program Zdanění a daňová politika,
 - o program Master in Finance and Accounting (navazující magisterský studijní program v anglickém jazyce).
- **doktorské studium** – standardní délka 4 roky, absolventi získávají titul doktor – Ph.D., podmínkou přijetí je ukončení magisterského studijního programu na VŠE nebo jiné VŠ.

HARMONOGRAM AKADEMICKÉHO ROKU

Studium probíhá v semestrech. **Každý akademický rok**, který začíná vždy 1. září a končí 31. srpna, se skládá ze dvou semestrů: zimního a letního, jejich počátek a průběh určuje harmonogram akademického roku. Každý semestr obsahuje **období výuky**, které trvá 13 týdnů, a **zkouškové období** trvající 6 týdnů. Zkoušky, respektive jejich poslední části lze skládat pouze ve zkouškovém období (s výjimkou státních zkoušek a zkoušek z mimosemestrálních kurzů). Do studijních povinností složených v daném semestru se započítávají pouze ty, které student složí nejpozději do konce daného semestru.

Aktuální harmonogram akademického roku naleznete na stránkách fakulty <http://ffu.vse.cz/studium/harmonogramy>.



ZÁKLADNÍ PRINCIPY KREDITOVÉHO SYSTÉMU

Kreditový systém na Vysoké škole ekonomické v Praze je založen na Evropském systému převodu a akumulace kreditů – European Credit Transfer and Accumulation System (ECTS).

Každá studijní povinnost je oceněna určitým počtem **kreditů**, které student při jejím splnění získá. Pro úspěšné ukončení studia musí student získat předepsaný počet kreditů (pro navazující magisterský studijní program je to 120 kreditů) ze studijních povinností stanovených studijním plánem. K tomu, aby si student mohl přihlásit ke studijní povinnosti (zapsat si předmět), popřípadě si jej nechat uznat, musí mít dostatek **kreditových poukázek**.

Kreditové poukázky jsou přiděleny každému studentovi na počátku studia, přičemž jejich celkový počet o pětinu (v navazujícím magisterském studijním programu je to o 24) převyšuje počet kreditů, které musí student k úspěšnému ukončení studia získat. **Rezervní kreditové** poukázky student může použít na opakované zapsání nesložených studijních povinností (**s výjimkou státních závěrečných zkoušek**, při jejich opakování se náhradní kredity nečerpají), nebo na zápis předmětů nad rámec studijního plánu. Kreditové poukázky student čerpá při zápisu předmětu nebo při jeho uznání.

Rezervní kreditové poukázky jsou studentovi rovněž odebrány v případě, pokud po skončení semestru nemá získáno alespoň tolik kontrolních kreditů, kolik odpovídá počtu dosud studovaných semestrů vynásobených číslem 20 v množství odpovídajícím počtu chybějících kontrolních kreditů – tzv. korekce.



Kontrolní kredity jsou kredity získané úspěšným absolvováním předmětů a kredity získané uznáním předmětů, které student úspěšně absolvoval při studiu na vysoké škole v zahraničí, na niž byl vyslán v rámci studia na VŠE, avšak nikoli kredity za jakékoliv jiné uznané předměty (např. z dřívějšího či souběžného studia). Do kontrolních kreditů se rovněž nepočítají kredity získané v semestru, ve kterém měl student přerušeno studium.

Studijní programy a studijní plány

Rozsah a strukturu studia formou výčtu povinných a volitelných předmětů, stanovení studijních povinností a doporučeným časovým průběhem studia definuje **studijní plán**. Každý předmět je označen názvem a identem. **Ident** (kód) předmětu se skládá z označení fakulty (první číslice, pro FFÚ je to číslice 1) a zkratky katedry, na které je akreditován, a trojčíslí značící identifikaci předmětu v rámci katedry. Každý předmět je ohodnocen počtem **kreditů**, které se odvíjí od zátěže studenta a jsou stanoveny v akreditačním spisu a sylabu předmětu v InSIS.

Výuka předmětů je realizována prostřednictvím **kurzů**, které mohou mít formu přednášek, cvičení a seminářů. Každý vypsáný kurz je jednoznačně očíslován, přednáška dvojčíferným a cvičení tříčíferným číslem. Každý předmět má garanta. **Garant** odpovídá za výuku předmětu (akreditaci, náplň, organizaci, požadavky na ukončení). Na garanta je možné obracet se s dotazy při výběru předmětu i s připomínkami k výuce.

Podrobné aktuální informace o předmětech a kurzech lze najít ve studijním informačním systému InSIS na adrese <http://insis.vse.cz/katalog>, kde jsou zveřejněny aktuální akreditační materiály všech předmětů, jména vyučujících, časy a místo výuky všech kurzů.

Předmět je ukončen **zkouškou**. Formu a způsob hodnocení stanovuje Studijní a zkušební řád.

Studijní program (hlavní specializace) a vedlejší specializace

Student v navazujícím magisterském studijním programu musí kromě studijního programu – hlavní specializace (HS), na který byl přijat, vystudovat vedlejší specializaci (VS), kterou si může vybrat z nabídky vedlejších specializací všech fakult VŠE.

Po zápisu do navazujícího magisterského studia je možné se před zahájením prvního semestru studia přihlásit do vedlejší specializace **do 19. srpna 2020**, kdy probíhá přihlašování do VS pro všechny studenty VŠE v Praze. Na vedlejší specializaci se lze zapsat rovněž až v dalších semestrech. Po úspěšném zapsání VS lze zaregistrovat předměty zvolené vedlejší specializace. Podrobnější informace jsou na <http://ffu.vse.cz/studium/vedlejsi-specializace>. Katalog vedlejších specializací je k dispozici po přihlášení do InSIS (<http://insis.vse.cz>) v sekci Portál studenta pod odkazem Registrace/Zápisy na VS.

Zápis do vedlejší specializace doporučujeme odložit o jeden semestr, aby studenti získali lepší přehled o tom, jakou vedlejší specializaci zvolit. Koncem listopadu každoročně také probíhá setkání s garanty vedlejších specializací FFÚ, kteří studenty seznámí blíže s jednotlivými specializacemi.



Vybranou vedlejší specializaci (VS) nelze měnit, proto je třeba výběr dobře zvážit. Fakulta financí a účetnictví pořádá vždy v listopadu **prezentace vedlejších specializací nabízených fakultou**, kde se studenti mohou přímo u jednotlivých garantů vedlejších specializací podrobněji informovat – termín bude upřesněn na stránkách fakulty.

REGISTRACE A ZÁPIS PŘEDMĚTŮ

Rozvrh hodin si student připravuje sám ve dvou základních fázích:

- v **registracích** projevuje svůj zájem o jednotlivé kurzy předmětů,
- v **zápisech** upřesňuje zápis do jednotlivých kurzů na základě výsledku automatizovaných zápisů, v nichž byly či nebyly vzhledem ke kapacitním možnostem akceptovány registrační požadavky studenta.

Registrace i zápisy probíhají prostřednictvím studijního informačního systému (InSIS) na <http://insis.vse.cz>, konkrétně v sekci „Moje studium“ v „Portálu studenta“. K registraci je zapotřebí **uživatelské jméno a heslo**. Uživatelské jméno a heslo je stejné jako u elektronické přihlášky studenta. V případě zapomenutí hesla **do InSIS** je třeba postupovat dle návodu na webu Centra informatika, nebo se dostavit osobně s identifikační kartou (případně s jiným dokladem totožnosti s fotografií) na místnost **Centra informatiky VŠE v Praze** SB 22 nebo JM 356, kde bude heslo studentovi změněno.

V registracích vybírá student nejprve požadovaný předmět, po výběru předmětu si vybere konkrétní kurz (časové umístění výuky) a uvede i skupinu předmětů v souladu se svým studijním plánem, v rámci níž chce předmět studovat (např. hP, hV, hJ, případně sP a sV v rámci vedlejší specializace). Registrace probíhají v období stanoveném v harmonogramu akademického roku ke konci předchozího semestru, tj. v lednu pro letní semestr a v květnu až srpnu pro zimní semestr. Pokud student neprovede registraci předmětů, může se účastnit až třetího kola zápisů (viz níže).

Pro zimní semestr 2020/2021 si musí student registrovat předměty do 1. září 2020. Student může své požadavky v průběhu registrací měnit (přidávat, ubírat předměty, měnit kurzy).

Po skončení registrací probíhají automatizované zápisy. **Automatizované zápisy** probíhají ve třech kolech:

- v prvním kole jsou uspokojováni studenti, kteří si předměty registrovali v první třídě skupin předmětů (jako povinné předměty – hP a sP),
- druhá třída zahrnuje předměty volitelné pro různá zaměření studentů (hlavní či vedlejší specializaci – hV a sV),
- ve třetí třídě jsou celoškolky volně volitelné předměty (cVM).

V rámci každé třídy jsou dle kapacitních možností uspokojeny požadavky z registrací. V případě, že jsou požadavky vyšší než kapacity (v rámci požadavků dané třídy), jsou upřednostněni studenti, kteří v předchozím studiu dosáhli vyšší počet kreditů (tj. studenti „služebně“ starší) tak, aby jim bylo umožněno dokončovat studium. Student po automatizovaných zápisech zjišťuje úspěšnost své registrace a koriguje svůj zápis (přístup dle služebního staří je stanoven harmonogramem v sekci (<https://ffu.vse.cz/uredni-deska/harmonogramy>):

- pokud se studentovi nepodařilo úspěšně automatizovaně zapsat na jednotlivý kurz, může se zapsat do jiného volného kurzu, pokud takový existuje,
- student může změnit dříve zvolený kurz, **nesmí však snížit počet kreditů, které mu byly automatizovaně zapsány** (prevence nadhodnocených registrací).

Student reaguje postupně na tři kola automatizovaných zápisů. Počítačové zápisy lze (v rámci dodržení počtu automatizovaně zapsaných kreditů) měnit ještě v době prvního týdne výuky **21. do 25. září 2020**. Student tak může reagovat na upřesnění požadavků na předmět, které učitelé provádějí na začátku semestru, **další změny nejsou možné.**

Přehled zapsaných předmětů a kurzů se zobrazí v zápisovém listu, který je dostupný ve studijním informačním systému **InSIS**. Student je povinen zkontrolovat, zda údaje obsažené v **zápisovém listu** odpovídají skutečnosti, a to v termínech dle harmonogramu akademického roku a způsobem, který stanovuje vyhláška děkana. Student je oprávněn a povinen studovat pouze předměty, které jsou obsaženy v zápisovém listě.

Zvláštním případem jsou tzv. **mimosemestrální kurzy**. Jejich výuka probíhá v nestandardním časovém uspořádání, např. celý rozsah výuky je koncentrován do jednoho týdne, nejčastěji v období mimo běžnou výuku. Mimosemestrální kurzy často učí zahraniční či externí učitelé.

Novinkou od akademického roku 2020/2021 jsou mimosemestrální kurzy typu "Bakalářské minimum z...", které se budou konat v týdnu před zahájením zimního semestru 20/21 a umožní studentům zopakovat základní znalosti z bakalářského studia z bakalářských studijních programů: Bankovníctví a pojišťovnictví, Finance, Účetnictví a finanční řízení podniku a Zdanění a daňová politika. Tyto předměty jsou určeny jak absolventům bakalářského studia na FFÚ, kteří si chtějí své znalosti osvěžit, tak studentům z jiných fakult a škol, pro které jsou kurzy určeny především.



Studium v zahraničí

Studenti mohou studovat na zahraničních univerzitách během vysokoškolského studia v rámci navazujícího magisterského studia:

- semestrální studium v zahraničí v Evropě v rámci programu ERASMUS +,
- semestrální studium v zahraničí mimo Evropu.

Nejvhodnějším obdobím pro uskutečnění výměnného studijního pobytu jsou 2. nebo 3. (příp. 4.) semestr navazujícího magisterského studia.

Na studium v zahraničí se studenti hlásí v 1. nebo 2. semestru prezenčního navazujícího magisterského studia. Studenti jsou na semestrální zahraniční pobyty vybíráni na základě následujících podmínek:

- studijní výsledky,
- jazykové znalosti,
- odborné předměty v cizím jazyce,
- účast v Buddy systému,
- odborný pohovor.

Podrobné informace naleznete zde: <https://ozs.vse.cz>

Novinkou je možnost studovat jednotlivé kurzy zahraničních škol on-line. V tomto případě student studuje předměty zapsané na VŠE prezenčně a jeden, případně více předmětů si запиše na zahraniční univerzitě. Podrobnější informace podá Oddělení zahraničních styků a paní prodávka Zárubnická Žárová, CSc.

Stipendia

Podmínky přiznání stipendia upravuje Stipendijní řád Vysoké školy ekonomické v Praze (SŘ) a Vyhláška děkana č. 1/2010, o poskytování stipendií. Dokumenty jsou ke stažení na úřední desce fakulty na <http://ffu.vse.cz/charakteristika/uredni-deska>.

PROSPĚCHOVÉ STIPENDIUM

Prospěchové stipendium bude přiznáno těm studentům Fakulty financí a účetnictví, kteří si podají **elektronickou žádost** do termínu stanoveného v harmonogramu akademického roku a splní podmínky stanovené stipendijní vyhláškou. Pro akademický rok 2020/2021 musí student navazujícího magisterského studia splnit pro přiznání stipendia dvě **podmínky**:

- dosáhl průměrného prospěchu do 1,40 včetně; a zároveň;
- v předchozím akademickém roce získal nejméně 57 kontrolních kreditů; nebo
- je v zimním semestru běžného akademického roku studentem prvního semestru, předchozí bakalářský program ukončil ve standardní době studia v letním semestru předcházejícího akademického roku (tj. do 31. srpna) a v předcházejícím akademickém roce neměl přerušené studium.

MIMOŘÁDNÉ STIPENDIUM

Mimořádné stipendium může být přiznáno děkanem zejména studentovi:

- který se zapojí do vědecko-výzkumné a pedagogické činnosti fakulty, nebo VŠE, za vynikající vědecké, výzkumné nebo další tvůrčí výsledky,
- za vynikající výsledky celého studia u studentů bakalářského nebo navazujícího magisterského studijního programu. Toto stipendium lze přiznat studentům, kteří ve smyslu Studijního a zkušebního řádu získají v rámci bakalářského nebo navazujícího magisterského studijního programu diplom s vyznamenáním,
- na úhradu mimořádných nákladů spojených s řešením úkolů zadanych v zájmu fakulty, nebo VŠE, s odbornou praxí nebo s vědecko-výzkumnou činností,
- za plnění mimořádných úkolů přispívajících k rozvoji fakulty, nebo VŠE,
- v mimořádně tíživé sociální situaci.

Žádost o mimořádné stipendium předkládá student děkanovi fakulty prostřednictvím své studijní referentky a přiloží k ní doklady potřebné k prokázání údajů v žádosti uvedených.

UBYTOVACÍ STIPENDIUM

Ubytovací stipendium je přiznáno rektorem studentovi, který splňuje podmínky dané Stipendijním řádem.

Žádost o ubytovací stipendium se podává elektronicky prostřednictvím studijního informačního systému InSIS. **Podrobnější informace** jsou k dispozici i na <http://suz.vse.cz>, agendu ubytovacích stipendií na VŠE vyřizuje paní Kristina Kurišová, místnost NB 39, telefon 224 095 626.

SOCIÁLNÍ STIPENDIUM

Sociální stipendium se přiznává na základě sociální situace studentům, kteří mají nárok na přídavek na dítě podle § 17 zákona č. 117/1995 Sb., o státní sociální podpoře, jestliže rozhodný příjem v rodině zjišťovaný pro účely přídávku na dítě nepřevyšuje součin částky životního minima rodiny a koeficientu 1,5. Stipendium se přiznává po standardní dobu studia na deset měsíců v akademickém roce. Nárok na stipendium prokazuje student písemným potvrzením vydaným na jeho žádost orgánem státní sociální podpory, který přídavek přiznal, že příjem rodiny zjišťovaný pro účely přídávku na dítě za kalendářní rok uvedený v potvrzení nepřevýšil součin částky životního minima rodiny a koeficientu 1,5. Potvrzení pro účely přiznání stipendia platí po dobu 21 měsíců od uplynutí roku, za který byl příjem rodiny zjišťován. Nárok na stipendium může student uplatnit za určité

časové období pouze jednou. Student má **nárok** na sociální stipendium po standardní dobu studia za každý celý kalendářní měsíc, po který splňuje podmínky pro přiznání sociálního stipendia, avšak nárok na sociální stipendium nevzniká za měsíce srpen a září.

Žádost o sociální stipendium student podává nejpozději do konce října každého kalendářního roku, pokud jeho nárok na sociální stipendium nevznikl až po zápisu do studia; v takovém případě může podat žádost kdykoliv v průběhu akademického roku. Žádost se podává elektronicky prostřednictvím studijního informačního systému InSIS.

STIPENDIUM NA ZAHRAŇIČNÍ STUDIJNÍ A VĚDECKO-VÝZKUMNÉ AKTIVITY

Stipendium na zahraniční studijní a vědecko-výzkumné aktivity může být poskytnuto:

- na úhradu nákladů spojených se studiem na zahraniční partnerské vysoké škole,
- na úhradu nákladů spojených s účastí na letní škole pořádané zahraniční univerzitou,
- na úhradu nákladů spojených s účastí na mezinárodní studentské soutěži,
- na úhradu nákladů spojených s účastí na mezinárodní konferenci,
- na úhradu dopravních nákladů spojených s pobytem na zahraniční vysoké škole daným rozpisem kvót ministerstva nad rámec finančního krytí.

Etický kodex fakulty

Členové akademické obce Fakulty financí a účetnictví Vysoké školy ekonomické

- svým jednáním a vystupováním přispívají k upevnění vážnosti a dobrého jména Fakulty financí a účetnictví a Vysoké školy ekonomické,
- chovají se s úctou ke všem ostatním členům akademické obce VŠE i dalším osobám na akademické půdě, respektují jejich názory a svým jednáním je neruší, ani neomezují při výkonu jejich poslání na VŠE,
- při naplňování svého poslání na VŠE nepoužívají neetické způsoby, za které se považují zejména podvod a plagiátorství. Podvodem se rozumí především použití nepovolených způsobů či pomůcek při zpracování písemných testů nebo písemné přípravy na ústní zkoušku (dílčí, státní), jakož i opisování testu (resp. písemné přípravy). Plagiátorstvím se rozumí případ, kdy je v písemném nebo ústním projevu jako vlastní prezentována práce, jejíž autorství patří někomu jinému. Zejm. se může jednat o přejímání a přeformulování části nebo celého textu bez uvedení zdroje, neoznačení doslovných citací a opakované použití stejné práce s jiným názvem či pro jiné účely,
- dodržují regulérnost a objektivitu všech forem ověřování studijních znalostí. Nepředávají, ani v jakémkoliv jiné podobě nešíří bez výslovného souhlasu autora studijní materiály, včetně zkušebních testů, zkuškových otázek ani žádných jiných neveřejných materiálů sloužících k ověřování studijních znalostí,
- při studijní, vědecké a pedagogické činnosti využívají informační zdroje výhradně způsobem, který není v rozporu s etickým jednáním,
- ohleduplně využívají zařízení školy a dle svých možností je chrání před zneužitím či poškozením,
- v rámci svých možností činí kroky vedoucí k zamezení konání, které je v rozporu s tímto etickým kodexem.

Omluvy studijních povinností

Studijní povinnosti a jejich omlouvání jsou upraveny ve Studijním a zkušebním řádu VŠE (SZŘ) a dále ve Vyhlášce děkana č. 3/2014, o plnění studijních povinností (dále vyhláška děkana č. 3). Pokud student z vážných důvodů nemohl splnit studijní povinnost, může vyučujícího nebo zkoušejícího požádat o její **omluvení**, a to **nejpozději do 5 pracovních dnů** po termínu, kdy měla být splněna, nebo poté, kdy pominula překážka splnění studijní povinnosti na straně studenta.

O omluvě rozhoduje vyučující nebo zkoušející bezodkladně na základě podkladů předložených studentem. Překážkou v plnění studijních povinností je zejména nemoc vedoucí k pracovní neschopnosti. Pracovní neschopnost doloží student „Průkazem o pracovní neschopnosti“ (neschopenkou) a případně obdobným lékařským potvrzením, které musí obsahovat stejné náležitosti jako neschopenka (jasné vyjádření lékaře o době pracovní neschopnosti, jméno a specializaci lékaře, adresu a telefonní kontakt na zdravotnické zařízení, ve kterém lékař ordinuje – viz fakultní formulář: https://ffu.vse.cz/wp-content/uploads/Potvrzení-o-zdravotním-stavu-od-LS-2016_2017.pdf).

Nelze-li vyučujícího nebo zkoušejícího kontaktovat, zanechá student žádost o omluvu na sekretariátu příslušné katedry.

Pokud důvod omluvy vyučující nebo zkoušející neuzná, může student do 3 pracovních dnů požádat o omluvu vedoucího příslušné katedry. Pokud překážka plnění studijních povinností na straně studenta trvá **déle než 15 kalendářních dnů, je student povinen o této situaci bezodkladně informovat určeného zaměstnance studijního oddělení**. Kreditové poukázky za omluvené nesplnění studijní povinnosti se studentovi vracejí.

Přerušeni studia

Přerušeni studia je upraveno SZŘ a vyhláškou děkana č. 3. V případě **vážných překážek ve studiu** může být studentovi na základě elektronické žádosti podávané děkanovi prostřednictvím studijních referentek, povoleno přerušeni studia. Žádost o přerušeni je student povinen **podat bezodkladně poté, kdy vzniknou důvody** pro přerušeni studia. V době přerušeni studia přestává být studentem školy, nemůže užívat studentské výhody (ubytování na kolejích, slevy na dopravu, stravování v menze), musí si sám platit zdravotní pojištění.

Termín konce přerušeni studia je vždy shodný s koncem semestru. Pokud student nepožádá před koncem přerušeni studia o prodloužení tohoto přerušeni, stává se opět studentem prvním dnem semestru, který následuje po vypršení termínu konce přerušeni studia. Nejvyšší celkový počet semestrů studia přerušeniých na základě žádosti studenta je roven počtu semestrů standardní doby studia studijního programu (v navazujícím magisterském studijním programu tedy 4). **Na přerušeni studia nemá student nárok**, o povolení přerušeni studia rozhoduje děkan na základě posouzení důvodů, které uvede student v žádosti.

Uznávání studijních povinností

Uznávání studijních povinností je upraveno SZŘ a vyhláškou děkana č. 3. Studijní povinnosti, které student úspěšně absolvoval na VŠE nebo na jiné vysoké škole, může děkan na základě jeho žádosti uznat. Uznáním studijní povinnosti student vyčerpá o pětinu více kreditových poukázek, než odpovídá jejímu kreditovému ocenění. Jiný režim je při uznávání studijních povinností, které student absolvoval při studiu na vysoké škole v zahraničí, na niž byl vyslán v rámci studia na VŠE. Student je povinen požádat o uznání **všech** studijních povinností, které absolvoval při studiu na vysoké škole v zahraničí, na niž byl vyslán v rámci studia na VŠE. Úspěšně absolvované studijní povinnosti mu jsou uznány. Za studijní povinnosti absolvované neúspěšně se mu odebere příslušný počet kreditových poukázek. V případě, že student o uznání nepožádá v průběhu studia v semestru, který následuje po posledním semestru studia v zahraničí, ztrácí 30 kreditových poukázek za jeden semestr studia v zahraničí. **Uznáním studijní povinnosti student vyčerpá v tomto případě tolik kreditových poukázek, kolik odpovídá jejímu kreditovému ocenění.**

Student navazujícího magisterského studijního programu, který absolvoval studium v bakalářském studijním programu na VŠE, může požádat o uznání předmětů magisterského studia zařazené do kategorie cVOR, které absolvoval v rámci bakalářského studia.

Poplatky za studium

Pokud student **přesáhne standardní délku studia o 1 rok**, musí platit poplatky za studium (poplatky jsou stanoveny statutem VŠE). Do délky studia se započítávají i předchozí neúspěšná studia na VŠE či na jiné vysoké škole. Výpočet se provádí dle celostátní matriky studentů s přesností na dny, doba přerušení se nezapočítává, započítávají se i nedokončené semestry před ukončením studia. Nezapočítávají se předchozí úspěšně dokončená studia.

Studijní předpisy

Studenti jsou povinni znát studijní předpisy a dodržovat je. Základním zdrojem informací o studiu jsou webové stránky školy, fakulty a jednotlivých kateder a Studijní informační systém (InSIS).

Přehled nejdůležitějších studijních předpisů:

- Studijní a zkušební řád VŠE
- Stipendijní řád
- Vyhláška děkana č. 3/2014, o plnění studijních povinností
- Vyhláška děkana č. 1/2010, o poskytování stipendií

Přehled studijních předpisů a jejich plná znění lze nalézt na stránkách fakulty: <http://ffu.vse.cz/charakteristika/uredni-deska>.



STUDIJNÍ PLÁNY

Účetnictví a finanční řízení podniku (UC)

Garant: prof. Ing. Libuše Müllerová, CSc.

Garantující katedry: • katedra finančního účetnictví a auditingu • katedra manažerského účetnictví • katedra financí a oceňování podniku

CHARAKTERISTIKA STUDIJNÍHO PROGRAMU

Navazující magisterské studium připravuje absolventy pro výkon metodických a řídicích funkcí v účetnictví, dále pro odborné funkce v oblasti finanční kontroly a prověřování účetní závěrky (audit). Absolventi mají vytvořeny odborné předpoklady pro práci asistentů auditora, účetních poradců a odborných revizních pracovníků ve finančních orgánech.

PODMÍNKY PRO ABSOLVOVÁNÍ STUDIJNÍHO PROGRAMU

Pro úspěšné absolvování navazujícího magisterského studijního programu Účetnictví a finanční řízení podniku musí student splnit následující povinnosti:

Studijní povinnost	Počet kreditů
Povinné předměty studijního programu – hlavní specializace – HS (hP)	54
Volitelné předměty studijního programu – hlavní specializace – HS (hV)	alespoň 18
Odborný předmět v cizím jazyce (hJ)	3
Vedlejší specializace – VS (sP + sV)	30
Složení souborné zkoušky z VS	3
Vypracování a obhájení diplomové práce (ukončení studia)	6
Složení státní závěrečné zkoušky ze studijního programu – HS (ukončení studia)	6
Celkem	120

DOPORUČENÝ VZOROVÝ STUDIJNÍ PLÁN

Doporučený studijní plán není pro studenta závazný, může si zapsat předměty i v jiné posloupnosti, musí však:

- respektovat tzv. prekvizity, to znamená, že předpokladem pro zapsání předmětu může být předchozí úspěšné absolvování jiného předmětu,
- po skončení každého semestru musí mít student získáno alespoň tolik kontrolních kreditů, kolik odpovídá počtu dosud studovaných semestrů vynásobených číslem 20.

Studijní povinnost	1	2	3	4	Celkem
Povinné předměty studijního programu – HS (hP)	18	18	15	3	54
Volitelné předměty studijního programu – HS (hV)	12		6		18
Odb. předmět v cizím jazyce (HJ)		3			3
Vedlejší specializace (sP + sV + souborná zkouška)		9	9	15	33
Ukončení studia				12	12
Kredity celkem	30	30	30	30	120

POVINNÉ PŘEDMĚTY STUDIJNÍHO PROGRAMU – HLAVNÍ SPECIALIZACE (hP) – CELKEM 54 KREDITŮ

Student má povinnost složit zkoušky ze všech povinných předmětů studijního programu – hlavní specializace a získat 54 kreditů.

Ident /kód/	Povinné předměty HS (hP)	Přímá výuka	Počet kreditů	Doporučený semestr
3MI411 nebo 5EN411	Ekonomie II.	4/2	6	1.*
1FU403	Využití ICT ve finančním účetnictví	2/2	6	
1MU403	Manažerské účetnictví II.	2/2	6	
1FP402	Investiční rozhodování a dlouhodobé financování	2/2	6	2.
1MU407	Strategicky orientované manažerské účetnictví	2/2	6	
1FU505	Auditing	2/2	6	
1FU440	Účetnictví akvizic, fúzí a jiných vlastnických transakcí – vyšší účetnictví	2/2	6	3.
1..561 nebo 1FP571	Speciální seminář Speciální seminář – Podnikové finance – pokročilý kurz (anglicky)	0/2	3	
1FU571	Konsolidovaná účetní závěrka	2/2	6	
1..562	Diplomový seminář	0/2	3	4.

*) Upozorňujeme studenty na nově nabízený volitelný předmět "Bakalářské minimum z účetnictví a finančního řízení podniku", který si mohou studenti zapsat jako mimosemestrální kurz v týdnu před zahájením výuky v prvním semestru navazujícího magisterského studia. Kurz usnadní vstup do navazujícího magisterského studia, jeho náplní je zopakování a shrnutí nejdůležitějších poznatků ze studia bakalářského studijního programu.

VOLITELNÉ PŘEDMĚTY STUDIJNÍHO PROGRAMU – HLAVNÍ SPECIALIZACE (hV) – ALESPŮ 18 KREDITŮ

Student si může vybrat kterékoliv volitelné předměty studijního programu – hlavní specializace a získat minimálně 18 kreditů. Nabídka volitelných předmětů se může měnit, aktuální nabídka pro daný semestr je obsažena ve studijním a informačním systému InSIS.

OBSAH A STRUKTURA STÁTNÍ ZÁVĚREČNÉ ZKOUŠKY – CELKEM 12 KREDITŮ

Státní závěrečná zkouška se skládá ze státní zkoušky ze studijního programu – hlavní specializace (2 x 3 kredity) a obhajoby diplomové práce (6 kreditů).

Státní zkouška ze studijního programu – HS zahrnuje státní zkoušky ze dvou dílčích státnicových předmětů:

- UC1_2 Finanční účetnictví a auditing – student si u zkoušky losuje jednu otázku z problematiky vymezené státnicovými okruhy,
- UC2_4 Manažerské informace a finanční řízení podniku – student si u zkoušky losuje dvě otázky z problematiky vymezené státnicovými okruhy (první otázka je z části manažerského účetnictví, druhá otázka z části finančního řízení podniku).

Pro úspěšné složení státní zkoušky se předpokládají znalosti z povinných předmětů bakalářského a navazujícího magisterského studia programu Účetnictví a finanční řízení podniku. Podmínkou pro skládání státní zkoušky ze studijního programu – HS je získání všech kreditů ve struktuře předepsané studijním plánem s výjimkou kreditů za jednotlivé části státní závěrečné zkoušky.

Diplomovou práci student zpracovává na katedře, která garantuje (spolugarantuje) program. Podmínkou pro konání obhajoby diplomové práce je její zpracování a řádné odevzdání a získání kreditů za speciální a diplomový seminář.

Souborná zkouška z VS zahrnuje klíčové předměty vedlejší specializace a je vymezena v akreditaci VS. Podmínkou pro skládání souborné zkoušky z vedlejší specializace je získání všech kreditů ve struktuře předepsané pro danou vedlejší specializaci.

Finance (FI)

Garant: prof. Ing. Martin Mandel, CSc.

Garantující katedry: • katedra bankovníctví a pojišťovnictví • katedra financí a oceňování podniku • katedra měnové teorie a politiky • katedra veřejných financí

CHARAKTERISTIKA STUDIJNÍHO PROGRAMU

Základem navazujícího magisterského studijního programu (hlavní specializace) Finance je společná báze předmětů z oblasti bankovníctví, pojišťovnictví, kapitálových trhů, měnové teorie a politiky, veřejných, podnikových a mezinárodních financí, které navazují na předměty bakalářského studijního programu Finance. Absolventi nacházejí uplatnění ve vedoucích funkcích v bankovní a podnikové sféře, ve všech institucích soustavy veřejných financí od ministerstva až po finanční orgány měst a obcí.

PODMÍNKY PRO ABSOLVOVÁNÍ STUDIJNÍHO PROGRAMU

Pro úspěšné absolvování navazujícího magisterského studijního programu Finance musí student splnit následující povinnosti:

Studijní povinnost	Počet kreditů
Povinné předměty studijního programu – hlavní specializace – HS (hP)	66
Volitelné předměty studijního programu – hlavní specializace – HS (hV)	alespoň 6
Odborný předmět v cizím jazyce (hJ)	3
Vedlejší specializace – VS (sP + sV)	30
Složení souborné zkoušky z VS	3
Vypracování a obhájení diplomové práce (ukončení studia)	6
Složení státní závěrečné zkoušky ze studijního programu – HS (ukončení studia)	6
Celkem	120

DOPORUČENÝ VZOROVÝ STUDIJNÍ PLÁN

Doporučený studijní plán není pro studenta závazný, může si zapsat předměty i v jiné posloupnosti, musí však:

- respektovat tzv. prerekvizity, to znamená, že předpokladem pro zapsání předmětu může být předchozí úspěšné absolvování jiného předmětu,
- po skončení každého semestru musí mít student získáno alespoň tolik kontrolních kreditů, kolik odpovídá počtu dosud studovaných semestrů vynásobených číslem 20.

Studijní povinnost	1	2	3	4	Celkem
Povinné předměty studijního programu – HS (hP)	30	18	15	3	66
Volitelné předměty studijního programu – HS (hV)			3	3	6
Odb. předmět v cizím jazyce (hJ)				3	3
Vedlejší specializace (sP + sV + souborná zkouška)		12	12	9	33
Ukončení studia				12	12
Kredity celkem	30	30	30	30	120

POVINNÉ PŘEDMĚTY STUDIJNÍHO PROGRAMU – HLAVNÍ SPECIALIZACE (hP) – CELKEM 66 KREDITŮ

Student má povinnost složit zkoušky ze všech povinných předmětů hlavní specializace a získat 66 kreditů.

Ident /kód/	Povinné předměty HS (hP)	Přímá výuka	Počet kreditů	Doporučený semestr
3MI411 nebo 5EN411	Ekonomie II.	4/2	6	1.*
4ST432	Modely ekonomických a finančních časových řad	2/2	6	
1FP424	Finanční řízení koncernu	4/0	6	
1VF418	Daňová teorie a politika	2/2	6	
1BP403	Bankovnictví II	4/0	6	
1MT400	Mezinárodní monetární ekonomie	4/0	6	2.
1VF422	Teorie a praxe rozpočtové politiky	4/0	6	
1FP402	Investiční rozhodování a dlouhodobé financování	2/2	6	
1MT401 nebo 1MT404	Monetární makroanalýza Finanční stabilita	4/0	6	3.
1BP404	Kapitálové trhy II	4/0	6	
1..561 nebo 1..599 nebo 1FP571	Speciální seminář Odborná praxe Speciální seminář – Podnikové finance – pokročilý kurz (anglicky)	0/2	3	
1..562	Diplomový seminář	0/2	3	
				4.

*) Upozorňujeme studenty na nově nabízený volitelný předmět "Bakalářské minimum z financí", který si mohou studenti zapsat jako mimosemestrální kurz v týdnu před zahájením výuky v prvním semestru navazujícího magisterského studia. Kurz usnadní vstup do navazujícího magisterského studia, jeho náplní je zopakování a shrnutí nejdůležitějších poznatků ze studia bakalářského studijního programu.

VOLITELNÉ PŘEDMĚTY STUDIJNÍHO PROGRAMU – HLAVNÍ SPECIALIZACE (hV) – ALESPŮŇ 6 KREDITŮ

Student si může vybrat kterékoliv volitelné předměty studijního programu – hlavní specializace a získat minimálně 6 kreditů. Nabídka volitelných předmětů se může měnit, aktuální nabídka pro daný semestr je obsažena ve studijním a informačním systému InSIS.

OBSAH A STRUKTURA ST. ZÁVĚREČNÉ ZKOUŠKY – CELKEM 12 KREDITŮ

Státní závěrečná zkouška se skládá ze státní zkoušky ze studijního programu – hlavní specializace (2 x 3 kredity) a obhajoby diplomové práce (6 kreditů).

Státní zkouška ze studijního programu – HS zahrnuje státní zkoušky ze dvou dílčích státnicových předmětů:

- **F11_7 Monetární a fiskální ekonomie** – student si u zkoušky losuje dvě otázky z problematiky vymezené státnicovými okruhy (první otázka je z části monetární ekonomie a druhá otázka je z části fiskální ekonomie),
- **F12_8 Bankovníctví a finanční řízení podniku** – student si u zkoušky losuje dvě otázky z problematiky vymezené státnicovými okruhy (první otázka je z části bankovníctví a druhá otázka je z části finančního řízení podniku).

Pro úspěšné složení státní zkoušky se předpokládají znalosti z povinných předmětů bakalářského a navazujícího magisterského studia programu Finance. Podmínkou pro skládání státní zkoušky ze studijního programu – HS je získání všech kreditů ve struktuře předepsané studijním plánem s výjimkou kreditů za jednotlivé části státní závěrečné zkoušky.

Diplomovou práci student zpracovává na katedře, která garantuje (spolugarantuje) příslušný program. Podmínkou pro konání obhajoby diplomové práce je její zpracování a řádné odevzdání a získání kreditů za speciální a diplomový seminář.

Souborná zkouška z VS zahrnuje klíčové předměty vedlejší specializace a je vymezena v akreditaci VS. Podmínkou pro skládání souborné zkoušky z vedlejší specializace je získání všech kreditů ve struktuře předepsané pro danou vedlejší specializaci.

Bankovníctví a pojišťovnictví (BP)

Garant: doc. Ing. Petr Dvořák, Ph.D.

Garantující katedry:

- katedra bankovníctví a pojišťovnictví
- katedra měnové teorie a politiky

CHARAKTERISTIKA STUDIJNÍHO PROGRAMU

Cílem studijního programu je formovat absolventy s širokým ekonomickým rozhledem, analytickými a manažerskými schopnostmi, podrobnou znalostí i složitých variant finančních produktů včetně metod měření a řízení rizik s nimi spojených a schopností aktivního využití aparátu potřebného pro analytickou a vědeckou práci zaměřenou na finanční trh a to jak v podmínkách ČR, tak i globálního finančního trhu. Absolventi programu jsou připraveni jak pro práci na různých úrovních řízení finančních institucí a ve finančních útvarech firem, tak i pro samostatnou vědeckou a analytickou činnost zaměřenou na nejrůznější segmenty a instituce finančního trhu.

PODMÍNKY PRO ABSOLVOVÁNÍ STUDIJNÍHO PROGRAMU

Pro úspěšné absolvování navazujícího magisterského studijního programu Bankovníctví a pojišťovnictví musí student splnit následující studijní povinnosti:

Studijní povinnost	Počet kreditů
Povinné předměty studijního programu – hlavní specializace – HS (hP)	60
Volitelné předměty studijního programu – hlavní specializace – HS (hV)	alespoň 12
Odborný předmět v cizím jazyce (hJ)	3
Vedlejší specializace – VS (sP + sV)	30
Složení souborné zkoušky z VS	3
Vypracování a obhájení diplomové práce (ukončení studia)	6
Složení státní závěrečné zkoušky studijního programu (ukončení studia)	6
Celkem	120

DOPORUČENÝ VZOROVÝ STUDIJNÍ PLÁN

Doporučený studijní plán není pro studenta závazný, může si zapsat předměty i v jiné posloupnosti, musí však:

- respektovat tzv. prekvizity, to znamená, že předpokladem pro zapsání předmětu může být předchozí úspěšné absolvování jiného předmětu,
- po skončení každého semestru musí mít student získáno alespoň tolik kontrolních kreditů, kolik odpovídá počtu dosud studovaných semestrů vynásobených číslem 20.

Studijní povinnost	1	2	3	4	Celkem
Povinné předměty studijního programu – HS (hP)	16	22	13	9	60
Volitelné předměty studijního programu – HS (hV)	6			6	12
Odb. předmět v cizím jazyce (hJ)			3		3
Vedlejší specializace (sP + sV + souborná zkouška)	6	12	12	3	33
Ukončení studia				12	12
Kredity celkem	28	34	28	30	120

POVINNÉ PŘEDMĚTY STUDIJNÍHO PROGRAMU - HLAVNÍ SPECIALIZACE (hP) – CELKEM 60 KREDITŮ

Student má povinnost složit zkoušky ze všech povinných předmětů studijního programu – hlavní specializace a získat 60 kreditů.

Ident /kód/	Povinné předměty HS (hP)	Přímá výuka	Počet kreditů	Doporučený semestr
3MI411 nebo 5EN411	Ekonomie II.	4/2	6	1.*
1BP402	Pojišťovnictví II.	4/0	6	
1MT402	Peněžní teorie	3/0	4	
1BP403	Bankovníctví II	4/0	6	2.
1BP404	Kapitálové trhy II	4/0	6	
1MT403	Teorie a praxe řízení aktiv	3/0	4	
4ST432	Modely ekonomických a finančních časových řad	2/2	6	
1BP411	Risk management	3/0	4	3.
1MT400	Mezinárodní monetární ekonomie	4/0	6	
1BP561 nebo 1MT561 nebo 1BP599 nebo 1MT599	Speciální seminář nebo Odborná praxe	0/2	3	
1MT401 nebo 1MT404	Monetární makroanalýza nebo Finanční stabilita	4/0	6	4.
1BP562 nebo 1MT562	Diplomový seminář	0/2	3	

*) Upozorňujeme studenty na nově nabízený volitelný předmět "Bakalářské minimum z bankovníctví a pojišťovnictví", který si mohou studenti zapsat jako mimosemestrální kurz v týdnu před zahájením výuky v prvním semestru navazujícího magisterského studia. Kurz usnadní vstup do navazujícího magisterského studia, jeho náplní je zopakování a shrnutí nejdůležitějších poznatků ze studia bakalářského studijního programu.

VOLITELNÉ PŘEDMĚTY STUDIJNÍHO PROGRAMU - HLAVNÍ SPECIALIZACE (hV) – ALESPŇ 12 KREDITŮ

Student si může vybrat kterékoliv volitelné předměty studijního programu – hlavní specializace a získat minimálně 12 kreditů. Nabídka volitelných předmětů se může měnit, aktuální nabídka pro daný semestr je obsažena ve studijním a informačním systému InSIS.

OBSAH A STRUKTURA STÁTNÍ ZÁVĚREČNÉ ZKOUŠKY – CELKEM 12 KREDITŮ

Státní závěrečná zkouška se skládá ze státní zkoušky ze studijního programu – hlavní specializace (2x 3 kredity) a obhajoby diplomové práce (6 kreditů).

Státní zkouška ze studijního programu – HS zahrnuje státní zkoušky ze dvou dílčích státnicových předmětů:

- **BP1_1 Bankovníctví a pojišťovníctví** – student si u zkoušky losuje jednu otázku z problematiky vymezené státnicovými okruhy,
- **BP2_1 Monetární ekonomie** – student si u zkoušky losuje jednu otázku z problematiky vymezené státnicovými okruhy.

Pro úspěšné složení státní zkoušky se předpokládají znalosti z povinných předmětů bakalářského a navazujícího magisterského studia programu Bankovníctví a pojišťovníctví. Podmínkou pro skládání státní zkoušky ze studijního programu – HS je získání všech kreditů ve struktuře předepsané studijním plánem s výjimkou kreditů za jednotlivé části státní závěrečné zkoušky.

Diplomovou práci student zpracovává na katedře, která garantuje (spolugarantuje) program. Podmínkou pro konání obhajoby diplomové práce je její zpracování a řádné odevzdání a získání kreditů za speciální a diplomový seminář.

Souborná zkouška z VS zahrnuje klíčové předměty vedlejší specializace a je vymezena v akreditaci VS. Podmínkou pro skládání souborné zkoušky z vedlejší specializace je získání všech kreditů ve struktuře předepsané pro danou vedlejší specializaci.

Zdanění a daňová politika (DP)

Garant: prof. Ing. Alena Vančurová, Ph.D.

Garantující katedra: katedra veřejných financí

CHARAKTERISTIKA STUDIJNÍHO PROGRAMU

Cílem navazujícího magisterského studia je vychovat absolventy se širokým ekonomickým rozhledem, podloženým kvalitní znalostí základních disciplín ekonomické teorie, se specifickými znalostmi a dovednostmi v oblasti daňové teorie a politiky. Zvláštní důraz je kladen na mezinárodní aspekty daňové politiky především v zemích EU a na zdaňování mezinárodních seskupení podniků.

PODMÍNKY PRO ABSOLVOVÁNÍ STUDIJNÍHO PROGRAMU

Pro úspěšné absolvování navazujícího magisterského studijního programu Zdanění a daňová politika musí student splnit následující studijní povinnosti:

Studijní povinnost	Počet kreditů
Povinné předměty studijního programu – hlavní specializace – HS (hP)	42
Volitelné předměty studijního programu – hlavní specializace – skupina V1 (hV1)	15
Volitelné předměty studijního programu – hlavní specializace – HS (hV)	alespoň 15*
Odborný předmět v cizím jazyce (hJ)	3
Vedlejší specializace – VS (sP + sV)	30
Složení souborné závěrečné zkoušky z VS	3
Vypracování a obhájení diplomové práce (ukončení studia)	6
Složení státní závěrečné zkoušky ze studijního programu – HS (ukončení studia)	6
Celkem	120

DOPORUČENÝ VZOROVÝ STUDIJNÍ PLÁN

Doporučený studijní plán není pro studenta závazný, může si zapsat předměty i v jiné posloupnosti, musí však

- respektovat tzv. prerekvizity, to znamená, že předpokladem pro zapsání předmětu může být předchozí úspěšné absolvování jiného předmětu,
- po skončení každého semestru musí mít student získáno alespoň tolik kontrolních kreditů, kolik odpovídá počtu dosud studovaných semestrů vynásobených číslem 20.

**) Může být i méně než 15 kreditů, ale v součtu hV1 a hV musí být alespoň 30 kreditů.*

Studijní povinnost	1	2	3	4	Celkem
Povinné předměty studijního programu – HS (hP)	12	12	9	9	42
Volitelné předměty studijního programu – HS – skupina V1 – Povinně volitelný blok (hV1)		6	6	3	minimálně 15
Volitelné předměty studijního programu – HS (hV)	6		6	3	15
Odb. předmět v cizím jazyce (hJ)			3		3
Vedlejší specializace (sP + sV + souborná zkouška)	12	12	6	3	33
Ukončení studia				12	12
Kredity celkem	30	30	30	30	120

POVINNÉ PŘEDMĚTY STUDIJNÍHO PROGRAMU – HLAVNÍ SPECIALIZACE (hP) – CELKEM 42 KREDITŮ

Student má povinnost složit zkoušky ze všech povinných předmětů studijního programu – hlavní specializace a získat 42 kreditů.

Ident /kód/	Povinné předměty HS (hP)	Přímá výuka	Počet kreditů	Doporučený semestr
1VF425	Zdanění spotřeby II	2/2	6	1.*
3MI411 nebo 5EN411	Ekonomie II.	4/2	6	
1VF427	Zdanění příjmů II	2/2	6	2.
1VF422	Teorie a praxe rozpočtové politiky	4/0	6	
1VF450	Národní daňové systémy a daňová harmonizace	2/2	6	3.
1VF561 nebo 1VF599	Speciální seminář nebo Odborná praxe	0/2	3	
1VF418	Daňová teorie a politika	2/2	6	4.
1VF562	Diplomový seminář	0/2	3	

*) Upozorňujeme studenty na nově nabízený volitelný předmět "Bakalářské minimum ze zdanění a daňové politiky", který si mohou studenti zapsat jako mimosemestrální kurz v týdnu před zahájením výuky v prvním semestru navazujícího magisterského studia. Kurz usnadní vstup do navazujícího magisterského studia, jeho náplní je zopakování a shrnutí nejdůležitějších poznatků ze studia bakalářského studijního programu.

VOLITELNÉ PŘEDMĚTY STUDIJNÍHO PROGRAMU – HS – SKUPINA V1 (hV1) – POVINNĚ VOLITELNÝ BLOK – 15 KREDITŮ

Student si může vybrat kterékoliv předměty uvedeného bloku studijního programu – hlavní specializace a musí získat minimálně 15 kreditů. Nabídka předmětů v tomto bloku se může měnit, aktuální nabídka pro daný semestr je obsažena ve studijním a informačním systému InSIS.

VOLITELNÉ PŘEDMĚTY STUDIJNÍHO PROGRAMU - HLAVNÍ SPECIALIZACE (hV) – ALESPŮŇ 15 KREDITŮ

Student si v rámci této skupiny může vybrat kterékoliv volitelné předměty (hV) studijního programu – hlavní specializace a získat minimálně 15 kreditů. V této skupině je možné studovat i nevyužité předměty ze skupiny (hV1), které student v rámci skupiny hV1 neabsolvoval. Nabídka předmětů (hV) se může měnit, aktuální nabídka pro daný semestr je obsažena ve studijním a informačním systému InSIS.

OBSAH A STRUKTURA STÁTNÍ ZÁVĚREČNÉ ZKOUŠKY – CELKEM 12 KREDITŮ

Státní závěrečná zkouška se skládá ze státní zkoušky ze studijního programu – hlavní specializace (2 x 3 kredity) a obhajoby diplomové práce (6 kreditů).

Státní zkouška ze studijního programu – HS zahrnuje státní zkoušky ze dvou dílčích státnicových předmětů:

- **DP1_2 Fiskální a daňová teorie** – student si u zkoušky losuje jednu otázku z problematiky vymezené státnicovými okruhy,
- **DP2_2 Zdanění** – student si u zkoušky losuje jednu otázku z problematiky vymezené státnicovými okruhy.

Pro úspěšné složení státní zkoušky se předpokládají znalosti z povinných předmětů bakalářského a navazujícího magisterského studia programu Zdanění a daňová politika. Podmínkou pro skládání státní zkoušky ze studijního programu – HS je získání všech kreditů ve struktuře předepsané studijním plánem s výjimkou kreditů za jednotlivé části státní závěrečné zkoušky.

Diplomovou práci student zpracovává na katedře, která garantuje program. Podmínkou pro konání obhajoby diplomové práce je její zpracování a řádné odevzdání a získání kreditů za speciální seminář nebo odbornou praxi a za diplomový seminář.

Souborná zkouška z VS zahrnuje klíčové předměty vedlejší specializace a je vymezena v akreditaci VS. Podmínkou pro skládání souborné zkoušky z vedlejší specializace je získání všech kreditů ve struktuře předepsané pro danou vedlejší specializaci.

Finance a oceňování podniku (FO)

Garant: prof. Ing. Miloš Mařík, CSc.

Garantující katedra: katedra financí a oceňování podniku

CHARAKTERISTIKA STUDIJNÍHO PROGRAMU

Program poskytne studentům možnost získat další znalosti z finančního řízení podniků, účetnictví a dalších finančních disciplín. Navíc studenti získají znalosti a základní dovednosti potřebné pro praxi oceňování podniků a nehmotného majetku včetně schopnosti komunikovat se specialisty pro oceňování hlavních složek hmotného majetku podniku. Absolventi této specializace budou mít nezbytné znalosti potřebné k oceňování podniků, které zároveň zahrnují poznatky z finančního řízení. Tyto znalosti mohou uplatnit jak v běžné praxi podnikových ekonomů a v investičním bankovníctví, tak profesi soudních znalců a odhadců majetku specializovaných na oceňování podniku (obchodního závodu) nebo jako zaměstnanci znaleckých organizací, realitních kanceláří, bank a dalších institucí.

PODMÍNKY PRO ABSOLVOVÁNÍ STUDIJNÍHO PROGRAMU

Pro úspěšné absolvování navazujícího magisterského studijního programu Finance a oceňování podniku musí student splnit následující povinnosti:

Studijní povinnost	Počet kreditů
Povinné předměty studijního programu – hlavní specializace – HS (hP)	57
Volitelné předměty studijního programu – hlavní specializace – HS (hV)	alespoň 15
Odborný předmět v cizím jazyce (hJ)	3
Vedlejší specializace – VS (sP + sV)	30
Složení souborné závěrečné zkoušky z VS	3
Vypracování a obhájení diplomové práce (ukončení studia)	6
Složení státní závěrečné zkoušky ze studijního programu – HS (ukončení studia)	6
Celkem	120

DOPORUČENÝ VZOROVÝ STUDIJNÍ PLÁN

Doporučený studijní plán není pro studenta závazný, může si zapsat předměty i v jiné posloupnosti, musí však:

- respektovat tzv. prekvizity, to znamená, že předpokladem pro zapsání předmětu může být předchozí úspěšné absolvování jiného předmětu,
- po skončení každého semestru musí mít student získáno alespoň tolik kontrolních kreditů, kolik odpovídá počtu dosud studovaných semestrů vynásobených číslem 20.

Studijní povinnost	1	2	3	4	Celkem
Povinné předměty studijního programu – HS (hP)	24	15	12	6	57
Volitelné předměty studijního programu – HS (hV)		6	6	3	15
Odb. předmět v cizím jazyce (hJ)				3	3
Vedlejší specializace (sP + sV + souborná zkouška)	6	9	12	6	33
Ukončení studia				12	12
Kredity celkem	30	30	30	30	120

POVINNÉ PŘEDMĚTY STUDIJNÍHO PROGRAMU – HLAVNÍ SPECIALIZACE (hP) – CELKEM 57 KREDITŮ

Student má povinnost složit zkoušky ze všech povinných předmětů studijního programu – hlavní specializace a získat 57 kreditů.

Ident /kód/	Povinné předměty HS (hP)	Přímá výuka	Počet kreditů	Doporučený semestr
3MI411 nebo 5EN411	Ekonomie II.	4/2	6	1.
1FP402	Investiční rozhodování a dlouhodobé financování	2/2	6	
1FP405	Oceňování podniku I	2/2	6	
1FU440	Účetnictví akvizicí, fúzí a jiných vlastnických transakcí – vyšší účetnictví	2/2	6	
1FP403	Oceňování nemovitostí	4/0	6	2.
1FP412	Oceňování podniku II	2/2	6	
1FU471	Konsolidovaná účetní závěrka v praxi	2/0	3	
1FP413	Praktika z oceňování podniku	0/2	3	3.
1FP417	Oceňování nehmotného majetku	4/0	6	
1FP561 nebo FP571	Speciální seminář Speciální seminář – Podnikové finance – pokročilý kurz (anglicky)	0/2	3	
1FP562	Diplomový seminář	0/2	3	
1FP428	Seminář z oceňování podniků	0/2	3	4.

VOLITELNÉ PŘEDMĚTY STUDIJNÍHO PROGRAMU – HLAVNÍ SPECIALIZACE (hV) – ALESPŇ 15 KREDITŮ

Student si může vybrat kterékoliv volitelné předměty studijního programu – hlavní specializace a získat minimálně 15 kreditů. Nabídka volitelných předmětů se může měnit, aktuální nabídka pro daný semestr je obsažena ve studijním a informačním systému InSIS.

OBSAH A STRUKTURA STÁTNÍ ZÁVĚREČNÉ ZKOUŠKY – CELKEM 12 KREDITŮ

Státní závěrečná zkouška se skládá ze státní zkoušky ze studijního programu – hlavní specializace (2x 3 kredity) a obhajoby diplomové práce (6 kreditů).

Státní zkouška ze studijního programu – HS zahrnuje státní zkoušky ze dvou dílčích státnicových předmětů:

- **FO1_1 Oceňování podniku** – student si u zkoušky losuje jednu otázku z problematiky vymezené státnicovými okruhy,
- **FO2_1 Finanční řízení a oceňování majetku** – student si u zkoušky losuje jednu otázku z problematiky vymezené státnicovými okruhy.

Pro úspěšné složení státní zkoušky se předpokládají znalosti z povinných předmětů bakalářského studia programu Účetnictví a finanční řízení podniku a navazujícího magisterského studia studijního programu – hlavní specializace Finance a oceňování podniku. Podmínkou pro skládání státní zkoušky ze studijního programu – HS je získání všech kreditů ve struktuře předepsané studijním plánem s výjimkou kreditů za jednotlivé části státní závěrečné zkoušky.

Diplomovou práci student zpracovává na katedře, která garantuje (spolugarantuje) příslušný program. Podmínkou pro konání obhajoby diplomové práce je její zpracování a řádné odevzdání a získání kreditů za speciální a diplomový seminář.

Souborná zkouška z VS zahrnuje klíčové předměty vedlejší specializace a je vymezena v akreditaci VS. Podmínkou pro skládání souborné zkoušky z vedlejší specializace je získání všech kreditů ve struktuře předepsané pro danou vedlejší specializaci.

Finanční inženýrství (FG)

Garant: prof. RNDr. Jiří Witzany, Ph.D.

Garantující katedra: katedra bankovníctví a pojišťovnictví

CHARAKTERISTIKA STUDIJNÍHO PROGRAMU

Navazující magisterský program Finanční inženýrství nabízí propojení znalostí ekonomie, bankovníctví a financí s moderními matematickými, výpočetními a statistickými metodami. Finanční, statistické a ekonometrické modely jsou potom aplikovány na měření a řízení rizik, oceňování derivátů, či řízení portfolia. Absolventi nacházejí uplatnění na pozicích manažerů rizik, kvantitativních analytiků, obchodníků s deriváty nebo se strukturovanými produkty, portfoliových manažerů a na dalších kvalifikovaných pozicích v bankách a finančních institucích.

PODMÍNKY PRO ABSOLVOVÁNÍ STUDIJNÍHO PROGRAMU

Pro úspěšné absolvování navazujícího magisterského studijního programu Finanční inženýrství musí student splnit následující studijní povinnosti:

Studijní povinnost	Počet kreditů
Povinné předměty studijního programu – hlavní specializace – HS (hP)	63
Volitelné předměty studijního programu – hlavní specializace – HS (hV)	alespoň 12
Vedlejší specializace – VS (sP + sV)	30
Složení souborné závěrečné zkoušky z VS	3
Složení státní závěrečné zkoušky ze studijního programu – HS (ukončení studia)	6
Vypracování a obhájení diplomové práce (ukončení studia)	6
Celkem	120

DOPORUČENÝ VZOROVÝ STUDIJNÍ PLÁN

Doporučený studijní plán není pro studenta závazný, může si zapsat předměty i v jiné posloupnosti, musí však:

- respektovat tzv. prerekvizity, to znamená, že předpokladem pro zapsání předmětu může být předchozí úspěšné absolvování jiného předmětu,
- po skončení každého semestru musí mít student získáno alespoň tolik kontrolních kreditů, kolik odpovídá počtu dosud studovaných semestrů vynásobených číslem 20.

Studijní povinnost	1	2	3	4	Celkem
Povinné předměty studijního programu – HS (hP)	21	19	13	10	63
Volitelné předměty studijního programu – HS (hV)	3	3	3	3	12
Vedlejší specializace (sP + sV + souborná zkouška)	6	12	12	3	33
Ukončení studia				12	12
Kredity celkem	30	34	28	28	120

POVINNÉ PŘEDMĚTY STUDIJNÍHO PROGRAMU – HLAVNÍ SPECIALIZACE (hP) – CELKEM 63 KREDITŮ

Student má povinnost složit zkoušky ze všech povinných předmětů studijního programu – hlavní specializace a získat 63 kreditů.

Ident /kód/	Povinné předměty HS (hP)	Přímá výuka	Počet kreditů	Doporučený semestr
5EN411 nebo 3MI411	Ekonomie II.	4/2	6	1.
1BP 426	Finanční deriváty I (anglicky)	2/0	3	
1BP404	Kapitálové trhy II	4/0	6	
4ST430	Teorie pravděpodobnosti a matematická statistika 2	2/2	6	
1BP438	Stochastické modelování ve financích	2/0	3	2.
4ST432	Modely ekonomických a finančních časových řad	2/2	6	
1BP453	Computational Finance	2/2	6	
1BP411	Risk management	3/0	4	
1BP451	Finanční deriváty II (anglicky)	2/0	4	3.
1BP414 nebo 1BP464	Teorie a praxe dluhopisů Teorie a praxe dluhopisů – v angličtině	0/2	3	
1MT401	Monetární makroanalýza	4/0	6	
1BP439	Kvantitativní řízení portfolia aktiv	2/0	3	4.
1BP450	Modelování a řízení kreditních rizik (anglicky)	2/0	4	
1BP562	Diplomový seminář	0/2	3	

VOLITELNÉ PŘEDMĚTY STUDIJNÍHO PROGRAMU – HLAVNÍ SPECIALIZACE (hV) – ALESPŮŇ 12 KREDITŮ

Student si může vybrat kterékoliv volitelné předměty studijního programu – hlavní specializace a získat minimálně 12 kreditů. Nabídka volitelných předmětů se může měnit, aktuální nabídka pro daný semestr je obsažena ve studijním a informačním systému InSIS.

OBSAH A STRUKTURA STÁTNÍ ZÁVĚREČNÉ ZKOUŠKY – CELKEM 12 KREDITŮ

Státní závěrečná zkouška se skládá ze státní zkoušky z hlavní specializace (2x 3 kredity) a obhajoby diplomové práce (6 kreditů).

Státní zkouška ze studijního programu – HS zahrnuje státní zkoušky ze dvou dílčích státnicových předmětů:

- **FG1_1 Ekonomie a finanční trhy** – student si u zkoušky losuje dvě otázky z problematiky vymezené státnicovými okruhy,
- **FG2_1 Finanční modelování a řízení rizik** – student si u zkoušky losuje dvě otázky z problematiky vymezené státnicovými okruhy.

Pro úspěšné složení státní zkoušky se předpokládají znalosti z povinných předmětů navazujícího magisterského studia programu Finanční inženýrství. Podmínkou pro státní zkoušku ze studijního programu – HS je získání všech kreditů ve struktuře předepsané studijním plánem s výjimkou kreditů za jednotlivé části státní závěrečné zkoušky.

Diplomovou práci student zpracovává na katedře, která garantuje (spolugarantuje) program. Podmínkou pro konání obhajoby diplomové práce je její zpracování a řádné odevzdání a získání kreditů za speciální a diplomový seminář.

Souborná zkouška z VS zahrnuje klíčové předměty vedlejší specializace a je vymezena v akreditaci VS. Podmínkou pro skládání souborné zkoušky z vedlejší specializace je získání všech kreditů ve struktuře předepsané pro danou vedlejší specializaci.



Aktuální elektronická verze je ke stažení na <http://ffu.vse.cz>

Další informace naleznete na webových stránkách univerzity <http://www.vse.cz>

Informační systém univerzity naleznete na adrese <http://insis.vse.cz>

Kontakt:

Fakulta financí a účetnictví
Vysoká škola ekonomická v Praze
Nám. W. Churchilla 4
130 67 Praha 3



Připojte se k nám!

 <http://ffu.vse.cz>

 www.facebook.com/ffu.vse